

VDI ČURGOV II
 2000 m³ 263,
 5/258,5 m n.m.

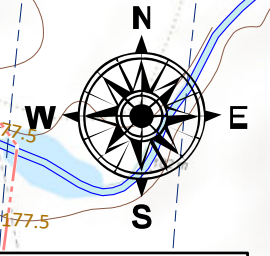
VDI VINAČKA I
 2000 m³ 241,
 0/242,250 m n.m.

VDI VINAČKA II
 2x 3000 m³ 275,
 0/270 m n.m.

Legenda

- riešené územie
- Parcely KNČ
- katastrálne územie
- zastavané územie
- Ochranné pásma**
- ochranné pásmo elektrických vedení
- ochranné pásmo železnice
- ochranné pásmo cesty
- ochranné pásmo bez rotulenia
- Prekážkové roviny letiska Lučenec
- op RLB Veľký Bučál
- Technická infraštruktúra - zariadenia**
- Vodohospodárstvo**
- ✘ čistiareň odpadových vôd, Stav
- Vododjem, Stav
- Technická infraštruktúra**
- Kanalizácia**
- Hlavný kanalizačný zberač, Vyňhad
- Hlavný kanalizačný zberač, Stav
- Hlavný kanalizačný zberač, Návrh
- Vodovod**
- Privádzacie vodovodné potrubie, Stav
- Rozvádzacie vodovodné potrubie, Návrh
- Rozvádzacie vodovodné potrubie, Stav
- Rozvádzacie vodovodné potrubie, Vyňhad
- Produktovody**
- Transitný ropovod, Stav
- Vodný tok**
- vodný tok
- Funkčné využitie**
- Návrh
- Stav

**ÚZEMNÝ PLÁN MESTA LUČENEC
 NÁVRH PO PREROKOVANÍ**



Obstarávateľ: Mesto Lučenec
 Odborne spôsobilá osoba pre obstaranie ÚPP a ÚPD: Ing. arch. Miroslava Valková
 Spracovateľ: Ing. arch. Martin Baloga, PhD.
 Dátum: december 2024

**TECHNICKÉ VYBAVENIE ÚZEMIA
 VODNÉ HOSPODÁRSTVO**
 Mierka: 1:10 000

