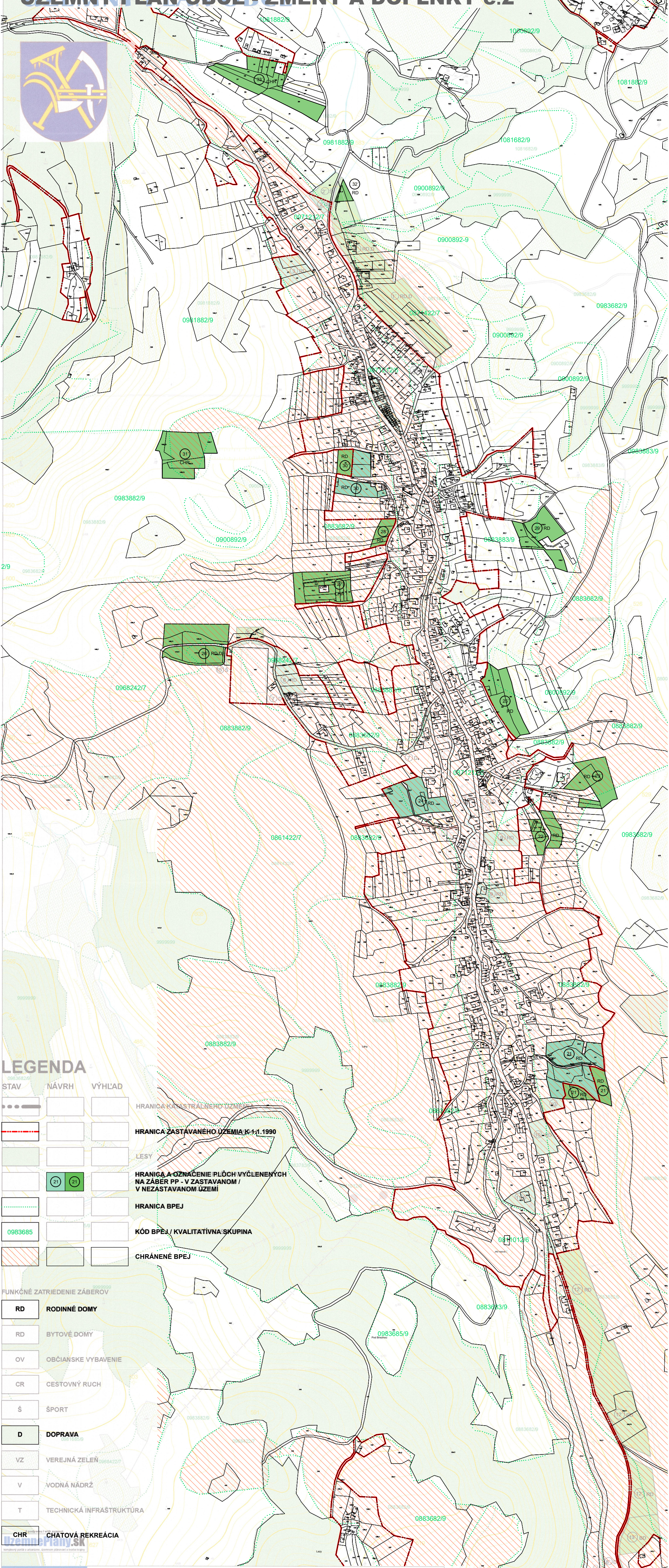


PROCHOT

ÚZEMNÝ PLÁN OBCE ZMENY A DOPLNKY č.2



LEGENDA

STAV	NÁVRH	VÝHLAD	
			HRANICA KATASTRÁLNEHO ÚZEMIA
			HRANICA ZASTÁVANÉHO ÚZEMIA K-1-1.1990
			LESY
			HRANICA A OZNAČENIE PLOCH VÝČLENENÝCH NA ZÁBER PP - V ZASTÁVANOM / V NEZASTÁVANOM ÚZEMÍ
			HRANICA BPEJ
			KÓD BPEJ / KVALITATÍVNA SKUPINA
			CHRÁNENÉ BPEJ

FUNKČNÉ ZATRIEDENIE ZÁBEROV	
	RODINNÉ DOMY
	BYTOVÉ DOMY
	OBČIANSKE VYBAVENIE
	CESTOVNÝ RUCH
	ŠPORT
	DOPRAVA
	VEREJNÁ ZELEN
	VODNÁ NÁDRŽ
	TECHNICKÁ INFRAŠTRUKTÚRA
	CHÁTOVÁ REKREÁCIA

Tento projekt bol realizovaný s finančnou pomocou Európskej únie z Európskeho fondu regionálneho rozvoja (ERDF) prostredníctvom Operačného programu Základná infraštruktúra, ktorého Riadiacim orgánom je Ministerstvo výstavby a regionálneho rozvoja SR

SCHVAĽOVACIA DOLOŽKA - ÚZEMNÝ PLÁN OBCE PROCHOT

SCHVAĽOVACÍ ORGÁN: OBECNÉ ZASTUPITEĽSTVO PROCHOT
 ČÍSLO UZNESENIA: 2.8.2008
 DÁTUM SCHVAĽENIA: 30.06.2008

STAROSTKA OBCE PROCHOT
 DARINA GAJDOŠOVÁ

ArchUrb s.r.o. Š. Moyzeša 9585/41, ZVOLEN IČO: 53.030.885 DIČ: 2121.22.72.62 Ing. arch. Beáta Mikušová autorizovaný architekt 0549AA mob. +421 905 991 894 e-mail: mikusova@arch-urb.sk	HLAVNÍ RIEŠITELIA: Ing. arch. Beáta Mikušová arch. Dušan Burák, CSc. ZODPOVEDNÍ RIEŠITELIA: Ing. arch. Beáta Mikušová, Ing. Robert Roth Jochmann Ing. Ladislav Baran, Ing. Marek Bakalár	Kraj: Banskobystrický Okres: Žiar nad Hronom Dátum: August 2023 Etapa: ZaD6:2 ÚPN-O Mierka: 1:5 000 Číslo výkresu: 4
	OBSTARÁVATEĽ: OBEC PROCHOT	
	NÁZOV DOKUMENTÁCIE: PROCHOT ÚZEMNÝ PLÁN OBCE - ZMENY A DOPLNKY Č.2	
	NÁZOV VÝKRESU: VYHODNOTENIE DÔSLEDKOV STAVEBNÝCH A INÝCH ZÁMEROV NA PP A LP	

