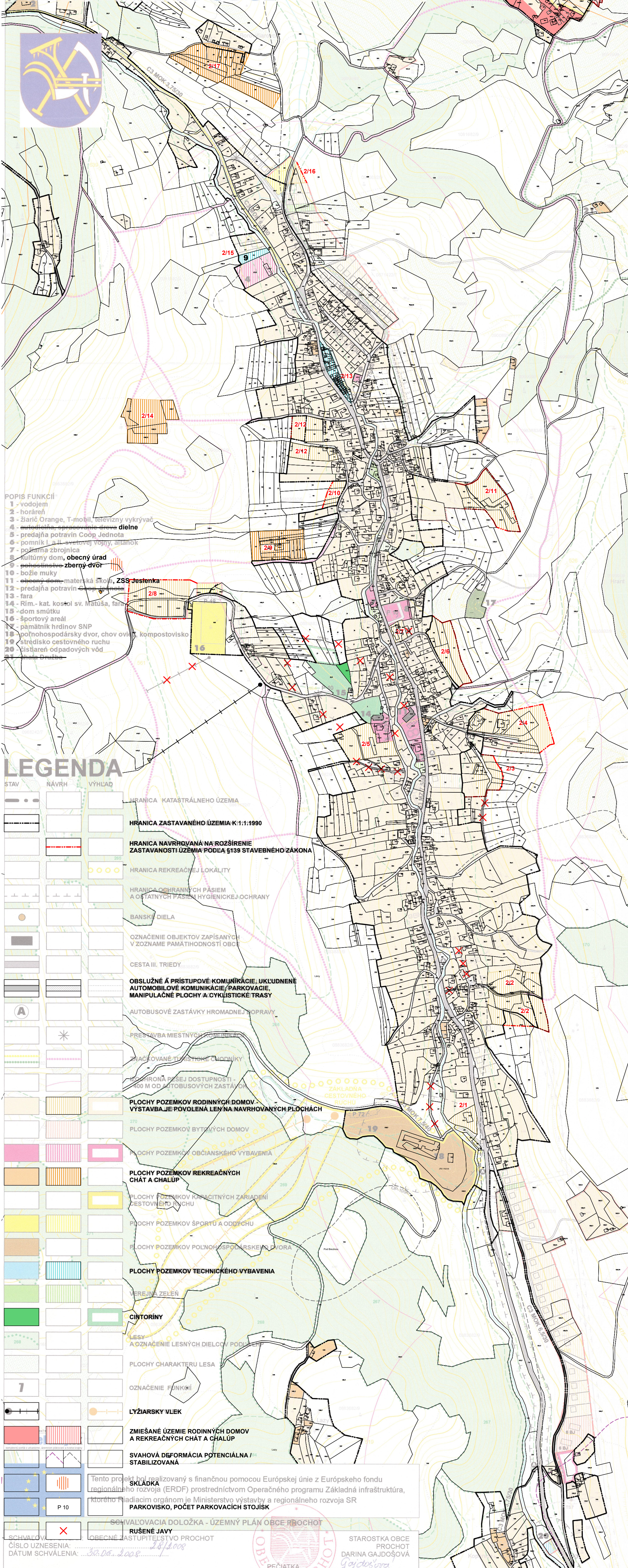


# PROCHOT

## ÚZEMNÝ PLÁN OBCE - ZMENY A DOPLNKY č.2



- POPIS FUNKCIÍ**
- 1 - vodojem
  - 2 - horáreň
  - 3 - zariadenie Orange, T-mobil, televízny vykryvač
  - 4 - predajňa potravín Coop Jednota
  - 5 - predajňa potravín Coop Jednota
  - 6 - pomník I. a II. svetovej vojny, atáranok
  - 7 - pohonná zbrojnica
  - 8 - kultúrny dom, obecný úrad
  - 9 - zberný dvor
  - 10 - božie miesta
  - 11 - obecný dom, materská škola, ZSS Jesienka
  - 12 - predajňa potravín
  - 13 - fara
  - 14 - Rím.- kat. kostol sv. Matúša, fara
  - 15 - dom smútku
  - 16 - športový areál
  - 17 - pamätník hrdinov SNP
  - 18 - poľnohospodársky dvor, chov oviec, kompostovisko
  - 19 - stredisko cestovného ruchu
  - 20 - čistiarňa odpadových vôd

### LEGENDA

STAV	NÁVRH	VÝHLAD	OPIS
			HRANICA KATASTRÁLNEHO ÚZEMIA
			HRANICA ZASTAVANÉHO ÚZEMIA K 1:1.1990
			HRANICA NAVRHOVANÁ NA ROZŠÍRENIE ZASTAVANOSTI ÚZEMIA PODLA §139 STAVEBNÉHO ZÁKONA
			HRANICA REKREAČNEJ LOKALITY
			HRANICA OCHRANNÝCH PÁSIEŤ A OSTATNÝCH PÁSIEŤ HYGIENICKEJ OCHRANY
			BANSKÉ DIELA
			OZNAČENIE OBJEKTŮV ZAPÍSANÝCH V ZOZNAMÉ PAMÄTIHODNOSTÍ OBCE
			CESTA III. TRIEDY
			OBSLUŽNÉ A PRÍSTUPOVÉ KOMUNIKÁCIE, UKLUDNENÉ AUTOMOBILOVÉ KOMUNIKÁCIE/PARKOVACIE, MANIPULAČNÉ PLOCHY A CYKLISTICKÉ TRASY
			AUTOBUSOVÉ ZASTÁVKY HROMADNEJ DOPRAVY
			PREŠTAVBA MIESTNÝCH KOMUNIT
			ZNAČKOVANÉ TURISTICKE ČLADNÍKY
			PODMRŇONÁ PEŠEJ DOSTUPNOSTI - 400 M OD AUTOBUSOVÝCH ZASTÁVK
			PLOCHY POZEMKOV RODINNÝCH DOMOV - VÝSTAVBA JE POVOLENÁ LEN NA NAVRHOVANÝCH PLOCHÁCH
			PLOCHY POZEMKOV BYTOVÝCH DOMOV
			PLOCHY POZEMKOV OBČIANSKEHO VYBAVENIA
			PLOCHY POZEMKOV REKREAČNÝCH CHÁT A CHALÚP
			PLOCHY POZEMKOV KAPACITNÝCH ZARIADENÍ CESTOVNEHO RUCHU
			PLOCHY POZEMKOV ŠPORTU A ODPOČIU
			PLOCHY POZEMKOV POĽNOHOSPODÁRSKEJ DVORA
			PLOCHY POZEMKOV TECHNICKEHO VYBAVENIA
			VEREJNÁ ZELEN
			CINTORINY
			LESY A OZNAČENIE LESNÝCH DIELCOV PODLA
			PLOCHY CHARAKTERU LESA
			OZNAČENIE FUNKCÍ
			LYŽIARSKY VLEK
			ZMIEŠANÉ ÚZEMIE RODINNÝCH DOMOV A REKREAČNÝCH CHÁT A CHALÚP
			SVAHOVÁ DEFORMÁCIA POTENCIÁLNA / STABILIZOVANÁ

Tento projekt bol realizovaný s finančnou pomocou Európskej únie z Európskeho fondu regionálneho rozvoja (ERDF) prostredníctvom Operačného programu Základná infraštruktúra, ktorého riadiacim orgánom je Ministerstvo výstavby a regionálneho rozvoja SR

**SKLÁDKA**  
PARKOVISKO, POČET PARKOVACÍCH STOJÍSK

SCHVAĽOVACIA DOLOŽKA - ÚZEMNÝ PLÁN OBCE PROCHOT  
RUŠENÉ JAVY  
OBECNÉ ZASTUPITEĽSTVO PROCHOT

ČÍSLO UZNESENIA: 28/2008  
DÁTUM SCHVALENIA: 28.12.2008

STAROSTKA OBCE PROCHOT  
DARINA GAJDOŠOVÁ  
Gajdosova

PEČIATKA OBCE PROCHOT

**Archurb s.r.o.**  
S.Moyzeša 9585/41, ZVOLEN  
IČO: 33 030 885 DIČ: 2121 22 72 62  
Ing. arch. Beáta Mikušová  
autORIZOVANÝ ARCHITEKT 0549AA  
mobil: +421 905 951 894  
e-mail: mikusova@arch-ur.at.sk

HLAVNÍ RIEŠITELIA: Ing.arch.Beáta Mikušová arch. Dušan Burák, CSC.  
ZODPOVEDNÍ RIEŠITELIA: Ing.arch.Beáta Mikušová; Ing.Robert Jochmann; Ing. Ladislav Baran; Ing. Marek Róth  
OBSTARÁVATEĽ: OBEC PROCHOT  
NÁZOV DOKUMENTÁCIE: **PROCHOT**  
ÚZEMNÝ PLÁN OBCE - ZMENY A DOPLNKY č.2  
NÁZOV VÝKRESU: **KOMPLEXNÝ VÝKRES PRIESTOROVÉHO USPORIADANIA A FUNKČNEHO VYUŽÍVANIA ÚZEMIA, A VEREJNEJ DOPRAVNEJ VYBAVENIA**

Kraj: Banskobystrický  
Okres: Žiar nad Hronom  
Dátum: August 2023  
Etapa: Zač.2 ÚPN-O  
Mierka: 1:5 000  
Číslo výkresu: **1**

TABUĽKA BYTOVÉHO FONDU, OBYVATEĽSTVA A NAVŠTIVENOSTI

DRUH BYTOVÉHO FONDU	STAV (k 2001-2008)	NAVHR DO r. 2020	SPOLU	VÝHLAD
RODINNÉ DOMY	270	51	321	18
BYTOVÉ DOMY	0	12	12	0
SPOLU BYTY	270 (obyvatel 201)	63	333 (264)	18
OBČIANSKOSŤ	3,32	3	3	3
POČET OBYVATEĽOV	670	190	800	54