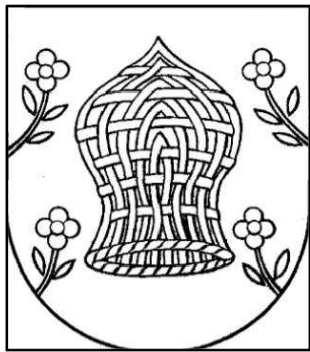


DOLNÉ SALIBY

ÚZEMNÝ PLÁN OBCE



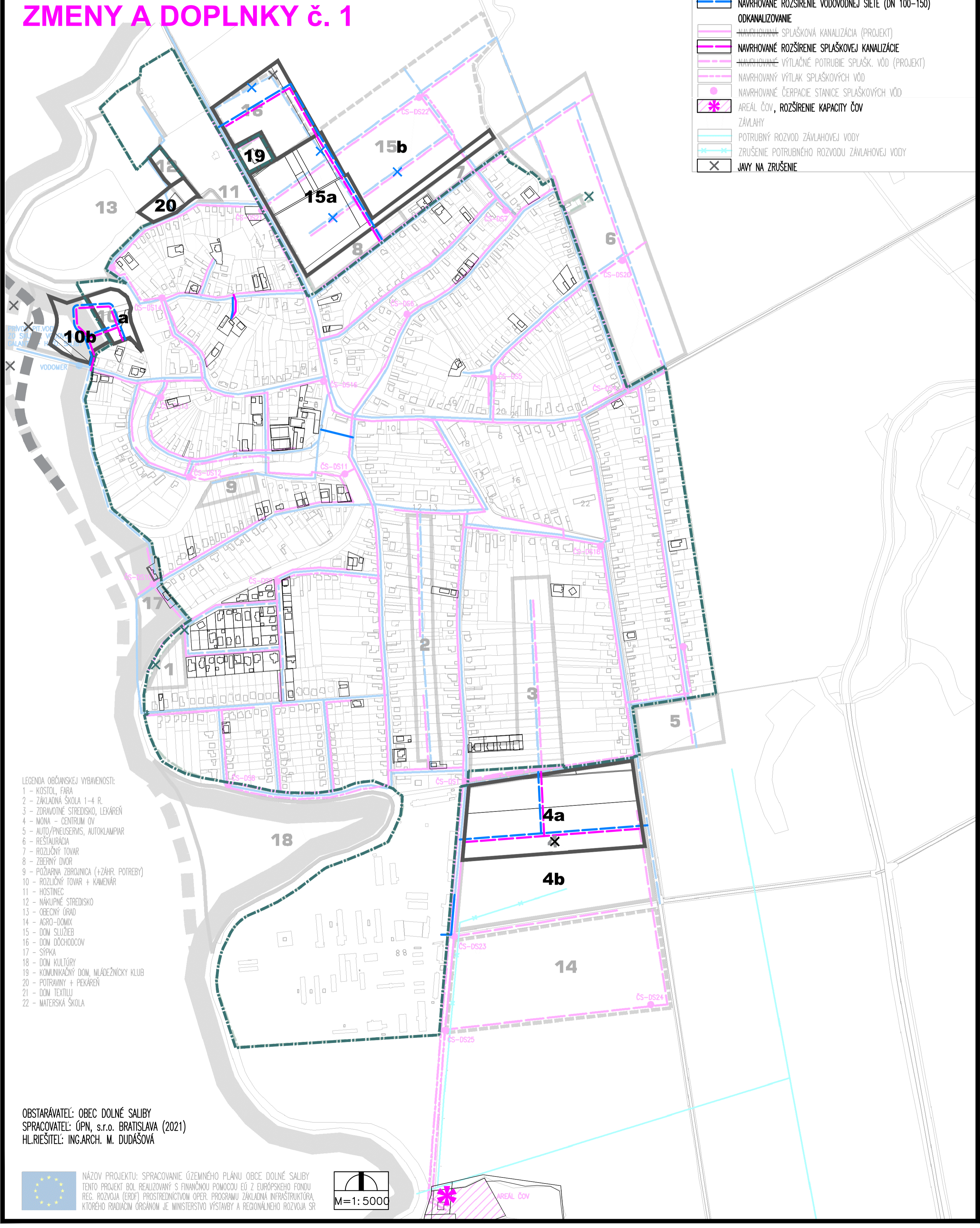
4. VEREJNÉ TECHNICKÉ VYBAVENIE

VODNÉ HOSPODÁRSTVO

ZMENY A DOPLNKY č. 1

LEGENDA ZoD č.1:

	HRANICA KATASTRÁLNEHO ÚZEMIA / PRIPRAVOVANÁ ZMENA HRANICE K.Ú.
	HRANICA ZASTAVANÉHO ÚZEMIA
	NOVÉ ROZVOJOVÉ PLOCHY NÁVRH
	NOVÉ ROZVOJOVÉ PLOCHY VÝHLAD
ZÁSOBOVANIE PITNOU VODOU	
	EXISTUJÚCA ROZVOD. SIŤ PITNEJ VODY VODOVOD (DN 80-200)
	NAVRHOVANÉ ROZŠÍRENIE VODOVODNEJ SIETE (DN 100-150)
ODKANALIZOVANIE	
	NAVRHOVANÁ SPLAŠKOVÁ KANALIZÁCIA (PROJEKT)
	NAVRHOVANÉ ROZŠÍRENIE SPLAŠKOVEJ KANALIZÁCIE
	NAVRHOVANÉ VÝTLAČNÉ POTRUBIE SPLAŠK. VÔD (PROJEKT)
	NAVRHOVANÝ VÝTLAK SPLAŠKOVÝCH VÔD
	NAVRHOVANÉ ČERPAČIE STANICE SPLAŠKOVÝCH VÔD
	AREÁL ČOV, ROZŠÍRENIE KAPACITY ČOV
ZÁVLAHY	
	POTRUBNÝ ROZVOD ZÁVLAHOVEJ VODY
	ZRUŠENIE POTRUBNÉHO ROZVODU ZÁVLAHOVEJ VODY
	JAVY NA ZRUŠENIE



- LEGENDA OBČIANSKEJ VYBAVENOSTI:
- 1 - KOSTOL, FARA
 - 2 - ZÁKLADNÁ ŠKOLA 1-4 R.
 - 3 - ZDRAVOTNÉ STREDISKO, LEKÁREŇ
 - 4 - MŇONA - CENTRUM OY
 - 5 - AUTO/PNEUSERVIS, AUTOKLAMPIAR
 - 6 - RESTAURÁCIA
 - 7 - ROZLIČNÝ TOVAR
 - 8 - ZBERNÝ DVOR
 - 9 - POŽIARNA ZBRŮJNICA (+ZÁHR. POTREBY)
 - 10 - ROZLIČNÝ TOVAR + KAMENÁR
 - 11 - HOSTINEC
 - 12 - NÁKUPNÉ STREDISKO
 - 13 - OBECNÝ ÚRAD
 - 14 - AGRO-DOMIX
 - 15 - DOM SLUŽIEB
 - 16 - DOM DŮCHODCOV
 - 17 - SÝPKA
 - 18 - DOM KULTÚRY
 - 19 - KOMUNIKAČNÝ DOM, MLÁDEŽNICKÝ KLUB
 - 20 - POTRAVINY + PEKÁREŇ
 - 21 - DOM TEXTILU
 - 22 - MATERSKÁ ŠKOLA

OBSTARÁVATEL: OBEC DOLNÉ SALIBY
SPRACOVATEL: ÚPN, s.r.o. BRATISLAVA (2021)
HL. RIŠITEĽ: ING. ARCH. M. DUDÁŠOVÁ

NÁZOV PROJEKTU: SPRACOVANIE ÚZEMNÉHO PLÁNU OBCE DOLNÉ SALIBY
TENTO PROJEKT BOL REALIZOVANÝ S FINANČNOU POMOCCOU EÚ Z EURÓPSKEHO FONDU
REG. ROZVOJA (ERDF) PROSTREDNÍCTVOM OPER. PROGRAMU ZÁKLADNÁ INFRAŠTRUKTÚRA,
KTORÉHO RADIACIOM ORGANOM JE MINISTERSTVO VÝSTAVBY A REGIONÁLNEHO ROZVOJA SR

M=1:5000

