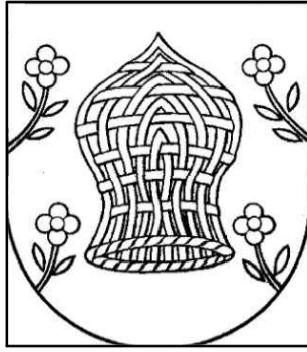


DOLNÉ SALIBY ÚZEMNÝ PLÁN OBCE

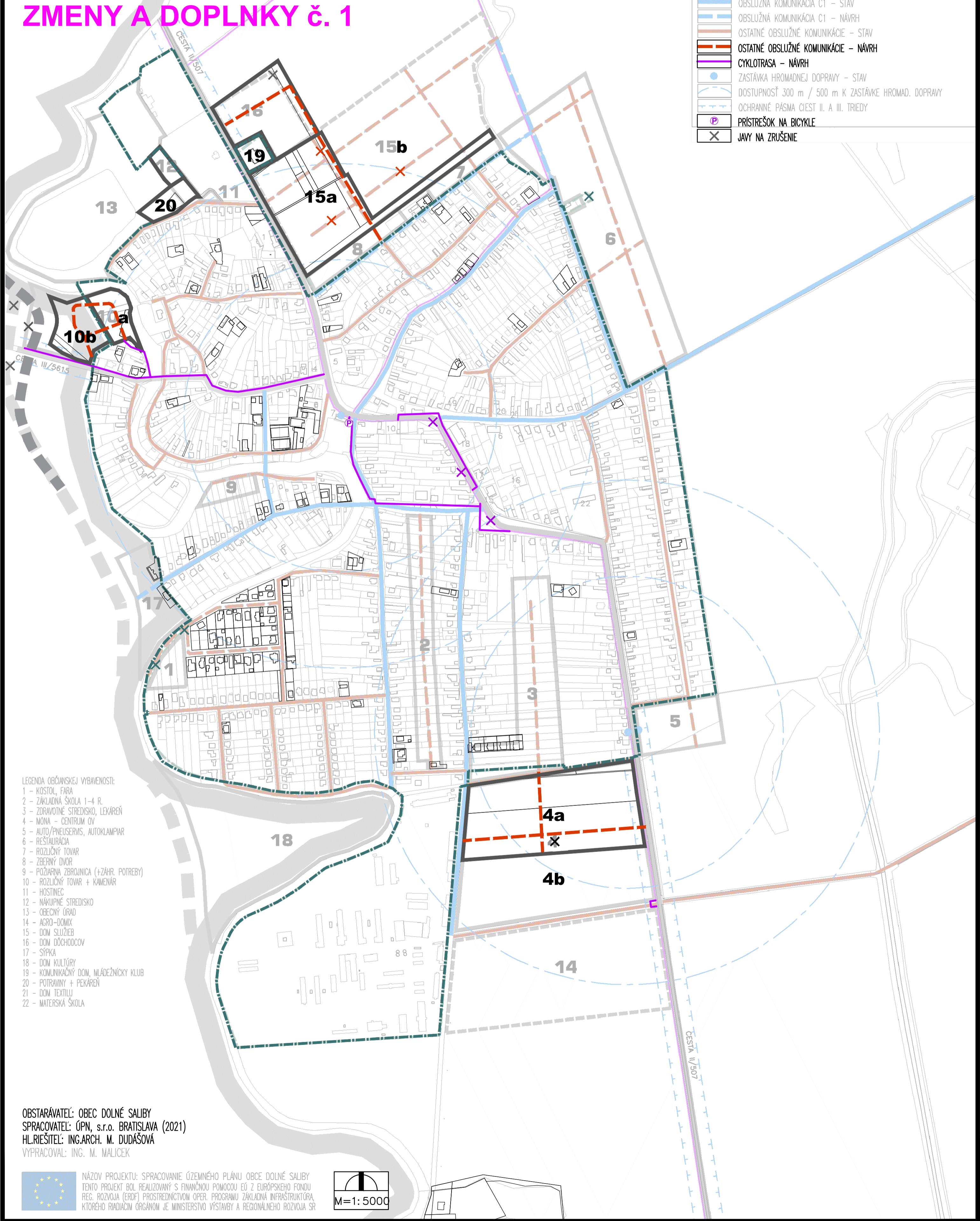


3. VEREJNÉ DOPRAVNÉ VYBAVENIE

ZMENY A DOPLNKY č. 1

LEGENDA ZoD č.1:

| | |
|--|--|
| | HRANICA KATASTRÁLNEHO ÚZEMIA / PRIPRAVOVANÁ ZMENA HRANICE K.Ú. |
| | HRANICA ZASTAVANÉHO ÚZEMIA |
| | NOVÉ ROZVOJOVÉ PLOCHY NÁVRH |
| | NOVÉ ROZVOJOVÉ PLOCHY VÝHLAD |
| | ZBERNÁ KOMUNIKÁCIA B2 - STAV |
| | ZBERNÁ KOMUNIKÁCIA B3 - STAV |
| | OBSLUŽNÁ KOMUNIKÁCIA C1 - STAV |
| | OBSLUŽNÁ KOMUNIKÁCIA C1 - NÁVRH |
| | OSTATNÉ OBSLUŽNÉ KOMUNIKÁCIE - NÁVRH |
| | OSTATNÉ OBSLUŽNÉ KOMUNIKÁCIE - STAV |
| | CYKLOTRASA - NÁVRH |
| | ZASTÁVKA HROMADNEJ DOPRAVY - STAV |
| | DOSTUPNOSŤ 300 m / 500 m K ZASTÁVKE HROMAD. DOPRAVY |
| | OCHRANNÉ PÁSMA CIEST II. A III. TRIEDY |
| | PRÍSTREŠOK NA BICYCLE |
| | JAVY NA ZRUŠENIE |



- LEGENDA OBČIANSKEJ VYBAVENOSTI:
- 1 - KOSTOL, FARA
 - 2 - ZÁKLADNÁ ŠKOLA 1-4 R.
 - 3 - ZDRAVOTNÉ STREDISKO, LEKÁREŇ
 - 4 - MŇA - CENTRUM OY
 - 5 - AUTO/PNEUSERVIS, AUTOKLAMPIAR
 - 6 - RESTAURÁCIA
 - 7 - ROZLIČNÝ TOVAR
 - 8 - ZBERNÝ DVOR
 - 9 - POŽIARNA ZBRŮJNICA (+ZÁHR. POTREBY)
 - 10 - ROZLIČNÝ TOVAR + KAMENÁR
 - 11 - HOSTINEC
 - 12 - NÁKUPNÉ STREDISKO
 - 13 - OBECNÝ ÚRAD
 - 14 - AGRO-DOMIX
 - 15 - DOM SLUŽIEB
 - 16 - DOM DŮCHODCOV
 - 17 - SÝPKA
 - 18 - DOM KULTÚRY
 - 19 - KOMUNIKAČNÝ DOM, MLÁDEŽNICKÝ KLUB
 - 20 - POTRAVINY + PEKÁREŇ
 - 21 - DOM TEXTILU
 - 22 - MATERSKÁ ŠKOLA

OBSTARÁVATEĽ: OBEC DOLNÉ SALIBY
SPRACOVATEĽ: ÚPN, s.r.o. BRATISLAVA (2021)
HL. RIŠITEĽ: ING. ARCH. M. DUDÁŠOVÁ
VYPRACOVAL: ING. M. MÁLICEK

NÁZOV PROJEKTU: SPRACOVANIE ÚZEMNÉHO PLÁNU OBCE DOLNÉ SALIBY
TENTO PROJEKT BOL REALIZOVANÝ S FINANČNOU POMOCCOU EÚ Z EURÓPSKEHO FONDU
REG. ROZVOJA (ERDF) PROSTREDNÍCTVOM OPER. PROGRAMU ZÁKLADNÁ INFRAŠTRUKTÚRA,
KTORÉHO RIADIACIM ORGÁNOM JE MINISTERSTVO VÝSTAVBY A REGIONÁLNEHO ROZVOJA SR

M=1:5000